

Company **PROFILE**

---

**OLYMPIA**

Industrial **pumps & motors**

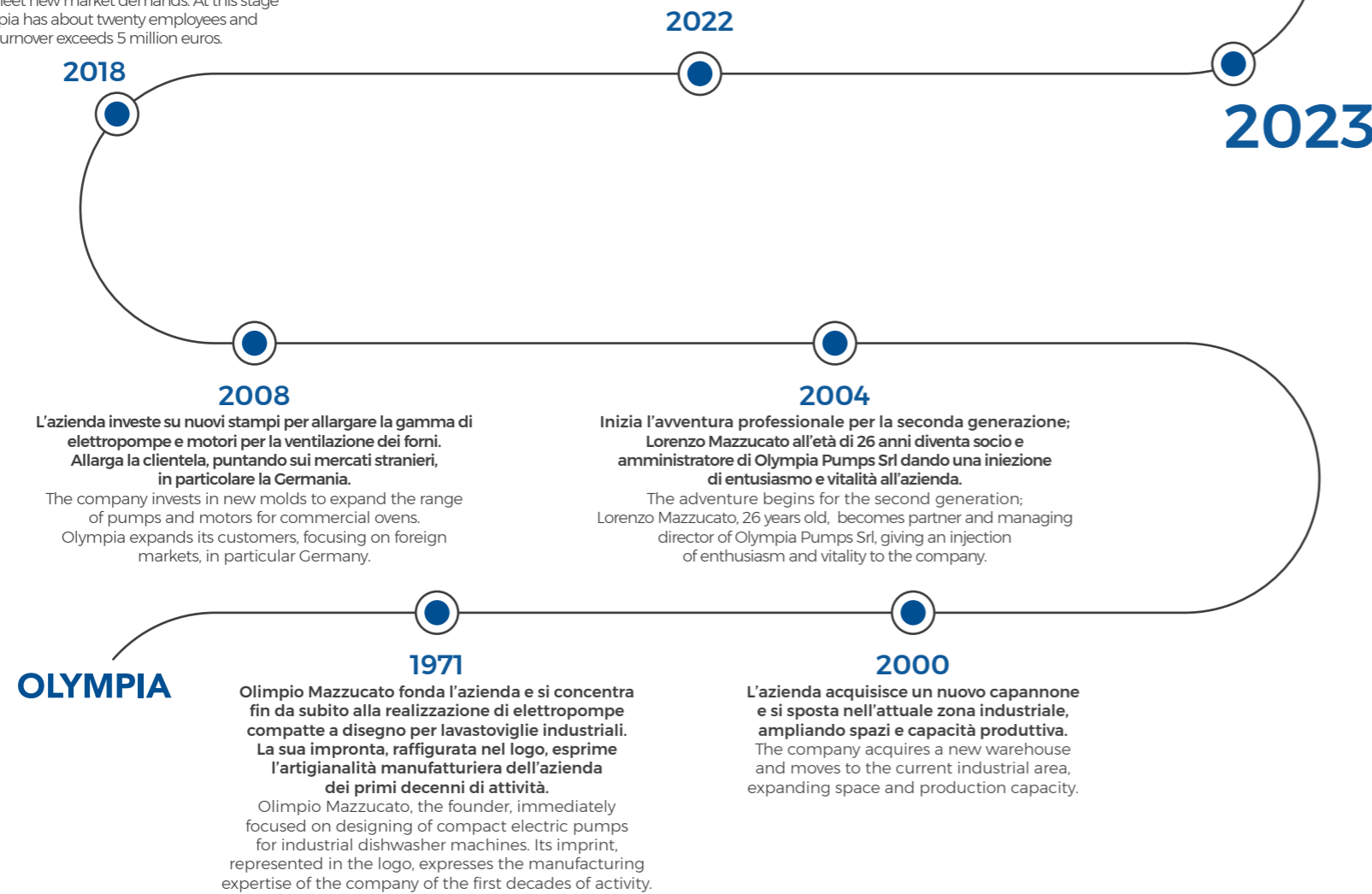
“Mettersi insieme è un inizio,  
rimanere insieme è un progresso,  
lavorare insieme è un successo.”

“Coming together is a beginning.  
Keeping together is progress.  
Working together is success.”

Henry Ford

Viene acquisito un nuovo capannone,  
l'attuale Headquarter, che aumenta la capacità  
produttiva a soddisfazione delle nuove richieste  
di mercato. In questa fase l'Olympia  
conta circa una ventina di dipendenti ed  
il fatturato supera i 5 milioni di euro.  
A new warehouse is acquired, the current  
Headquarters, increasing the production capacity  
needed to meet new market demands. At this stage  
the Olympia has about twenty employees and  
the turnover exceeds 5 million euros.

Durante il periodo Covid, Olympia coglie nuove opportunità. L'azienda e i nuovi partners  
avviano un ingente piano di investimenti volto ad internalizzare la produzione di  
avvolgimenti elettrici, l'inserimento di albero motore, lavorazioni meccaniche.  
Viene aperto un nuovo sito produttivo a Casalmaggiore dove vengono installate nuove  
attrezzature tutte interconnesse al sistema aziendale. L'azienda è a questo punto  
verticalmente integrata. Il numero dei dipendenti supera quota 60  
ed il fatturato oltrepassa i 15 milioni di euro.  
During covid, the company and new partners launch a huge investment plan aimed at  
internalizing the production of electrical windings, the shaft's insertion and balancing,  
mechanical processing. A new production site is opened in Casalmaggiore where new  
machines and robots are installed, all interconnected to the company system.  
The company is now vertically integrated. The number of employees exceeds  
60 heads, and the turnover exceeds 15 million euros.



- 3** siti produttivi | plants
- > 100** dipendenti | employees
- 13** linee di produzione | production lines
- > 2500** pezzi al giorno | pcs per day
- > 100** clienti | clients
- > 35** paesi serviti | international countries
- > 300** prodotti | products



## DOVE SIAMO WHERE WE ARE

### WINDINGS, MECHANICS & ASSEMBLING



Stabilimento di Casalmaggiore (CR) - Italia  
Casalmaggiore (CR) plant - Italy



### HEADQUARTER



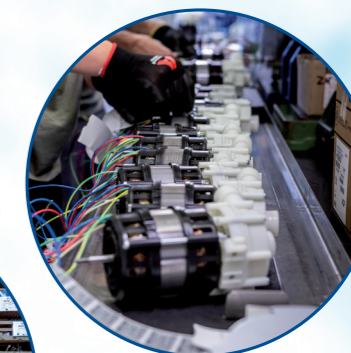
Stabilimento 1 di Montegrotto Terme (PD) - Italia  
Montegrotto Terme (PD) first plant - Italy

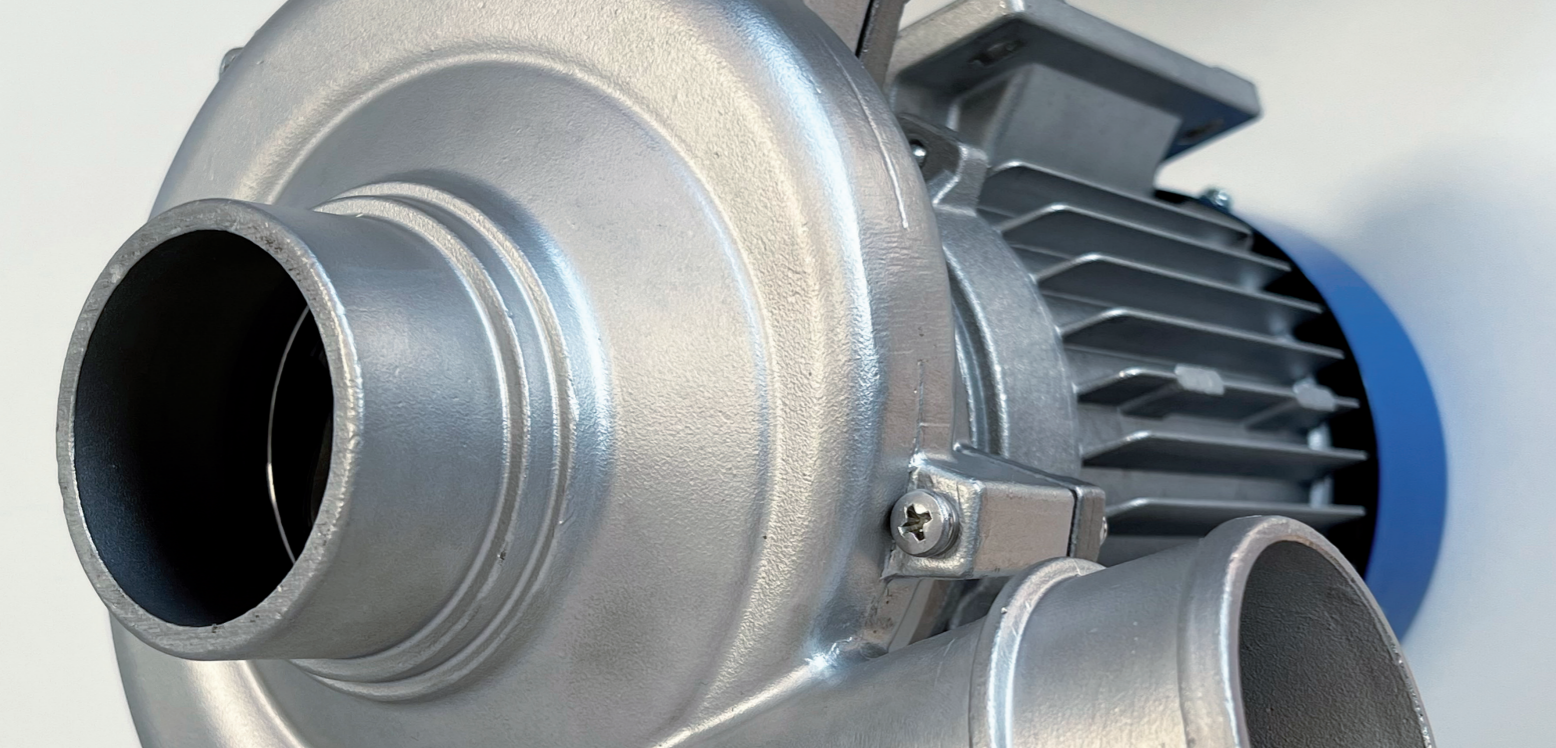


### ASSEMBLING & LOGISTIC

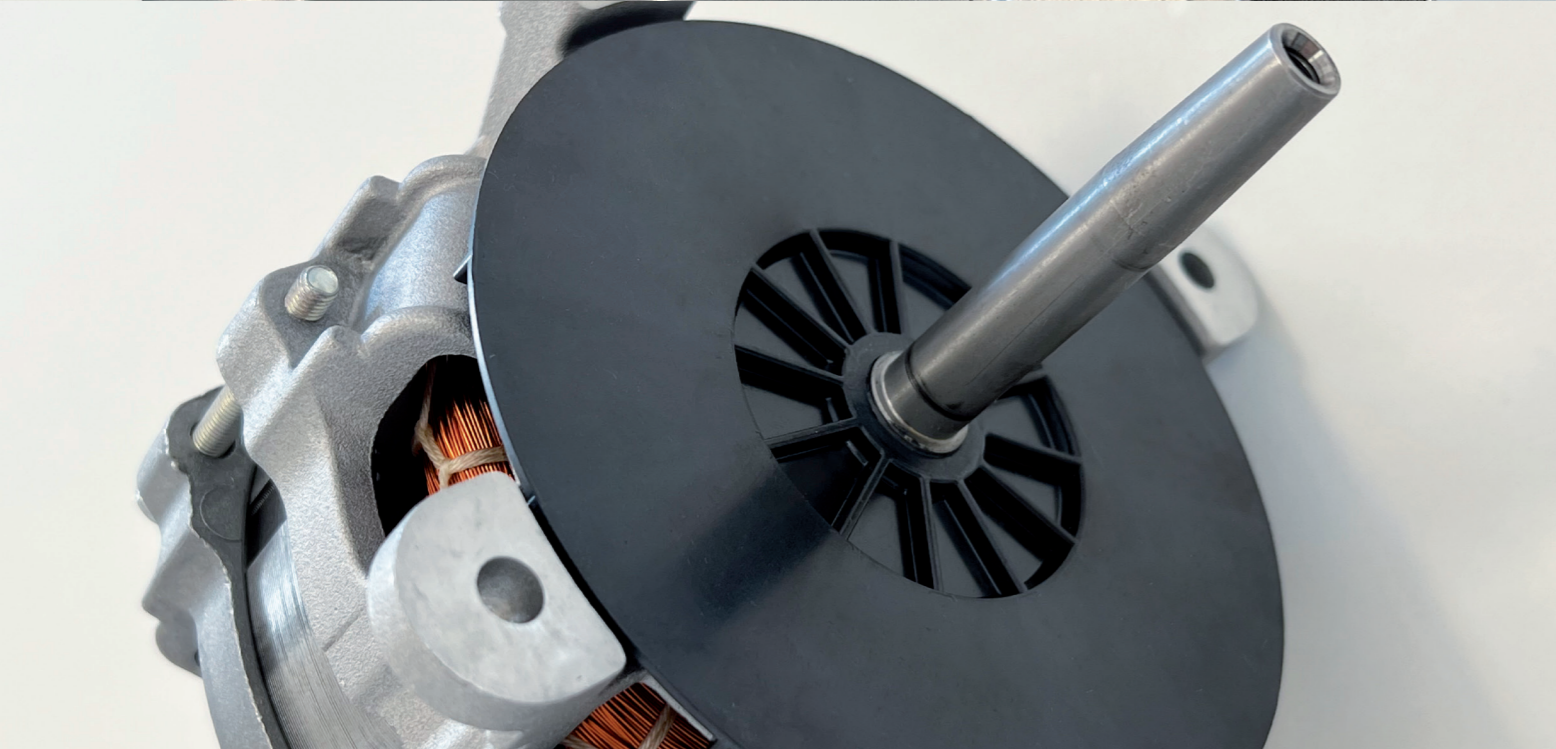


Stabilimento 2 di Montegrotto Terme (PD) - Italia  
Montegrotto Terme (PD) second plant - Italy





**ELETTROPOMPE**  
ELECTRIC PUMPS



**MOTORI PER FORNI PROFESSIONALI**  
MOTORS FOR COMMERCIAL OVENS

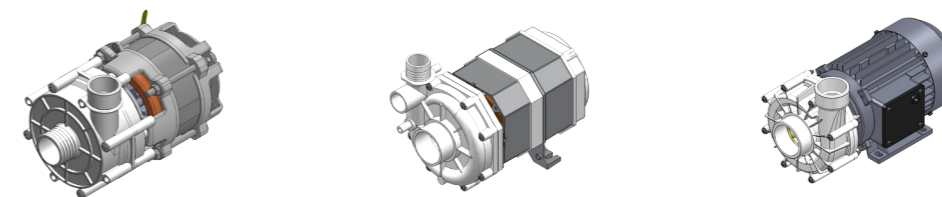


**MOTORI SPECIALI**  
CUSTOM ADAPTED MOTORS

**ELETTROPOMPE**  
**ELECTRIC PUMPS**

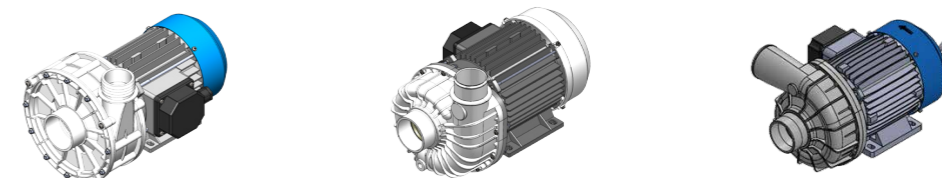
| Settore<br>Market sector                               | Applicazione<br>Application   | Funzione<br>Use                           |
|--|---|---|
| Ristorazione professionale<br>Catering & Food Industry | <b>Lavastoviglie uso professionale</b><br>Professional dishwasher machine | <b>Prelavaggio</b><br>Pre-washing         |
|  | <b>Lavaoggetti uso professionale</b><br>Professional warewashing machine  | <b>Lavaggio</b><br>Washing                |
|  | <b>Fabbricatori di ghiaccio</b><br>Icemaker machine                       | <b>Ricircolo</b><br>Circulation pump      |
|  | <b>Forni industriali</b><br>Commercial ovens                              | <b>Risciacquo</b><br>Rinsing              |
|  | <b>Lavaverdure</b><br>Vegetable washer                                    | <b>Scarico</b><br>Drain                   |
|  | <b>Macchine da caffè</b><br>Espresso machines                             | <b>Aumento pressione</b><br>Pressure pump |
|  | <b>Spremiagrumi professionali</b><br>Squeezer                             | <b>Filtraggio</b><br>Filtering            |
|  | <b>Sistemi trattamento acqua</b><br>Water treatment devices               |   |
| Medicale<br>Healthcare & Hospital                      | <b>Lavastrumenti a termodisinfezione</b><br>Washer disinfectant           | <b>Prelavaggio</b><br>Pre-washing         |
|  | <b>Lavapadelle a termodisinfezione</b><br>Flusher disinfectant            | <b>Lavaggio</b><br>Washing                |
|  | <b>Sistemi di lavaggio</b><br>Washing system                              | <b>Risciacquo</b><br>Rinsing              |
|  |   | <b>Scarico</b><br>Drain                   |
| Piscine & SPA<br>Pool & SPA                            | <b>Piscine</b><br>Pools   | <b>Ricircolo</b><br>Circulation pump      |
|  | <b>Idromassaggi</b><br>Jacuzzi  | <b>Filtraggio</b><br>Filtering            |

**SERIE L**  
**L SERIES**



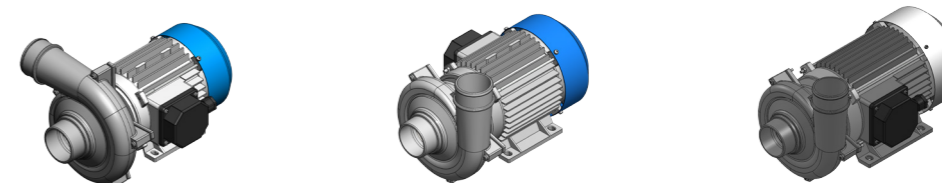
| Caratteristiche tecniche<br>Technical features   | Potenza P1<br>Power P1 | Frequenza<br>Frequency |
|--|------------------------|------------------------|
| Monofase, tipo aperto o chiuso, idraulica in tecnopolimero<br>Single phase, from open to totally closed construction, plastic pump housing | 0,10 → 1,1 kW          | 50/60 Hz               |

**SERIE MEC**  
**MEC SERIES**



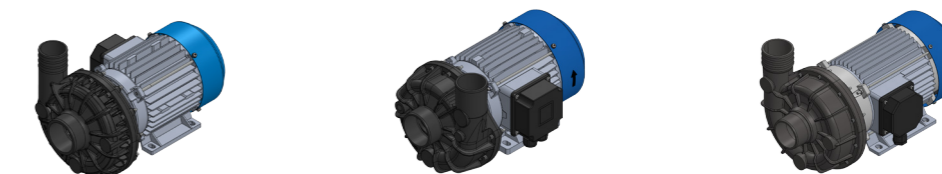
| Caratteristiche tecniche<br>Technical features  | Potenza P1<br>Power P1 | Frequenza<br>Frequency |
|---|------------------------|------------------------|
| Trifase, costruzione chiusa, idraulica in tecnopolimero<br>Three phase, totally closed construction, plastic pump housing | 1,1 → 3 kW             | 50/60 Hz               |

**SERIE INOX**  
**INOX SERIES**



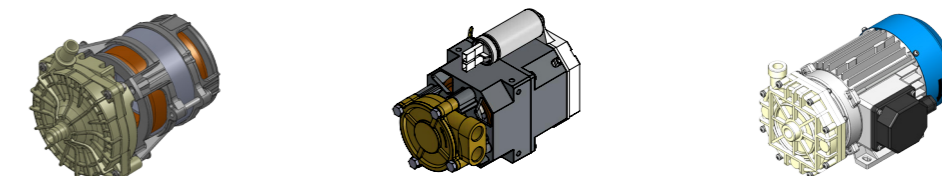
| Caratteristiche tecniche<br>Technical features   | Potenza P1<br>Power P1 | Frequenza<br>Frequency |
|--|------------------------|------------------------|
| Trifase, costruzione chiusa, idraulica in acciaio inox<br>Three phase, totally closed construction, stainless steel pump housing | 1,1 → 3 kW             | 50/60 Hz               |

**SERIE BMC**  
**BMC SERIES**



| Caratteristiche tecniche<br>Technical features   | Potenza P1<br>Power P1 | Frequenza<br>Frequency |
|--|------------------------|------------------------|
| Trifase, costruzione chiusa, idraulica in BMC ( Bulk moulding compound)<br>Three phase, from open to totally closed construction, BMC pump | 0,5 → 4 kW             | 50/60 Hz               |

**SERIE R**  
**R SERIES**

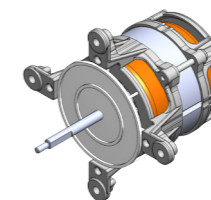


| Caratteristiche tecniche<br>Technical features  | Potenza P1<br>Power P1 | Frequenza<br>Frequency |
|---|------------------------|------------------------|
| Pompe Mono o Trifase, idraulica in tecnopolimero, ottone, acciaio inox<br>Single or Three phase, Pump material: plastic, brass, stainless steel | 0,19 → 0,75 kW         | 50/60 Hz               |

## MOTORI PER FORNI PROFESSIONALI MOTORS FOR COMMERCIAL OVENS

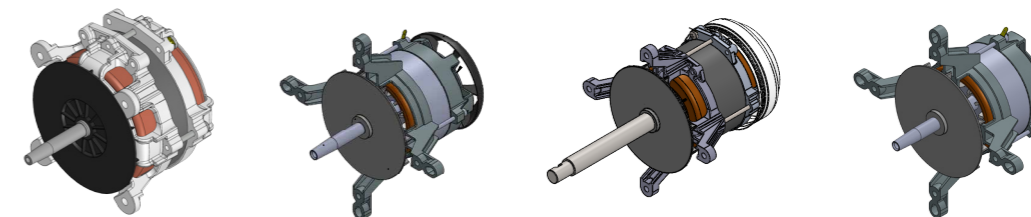
| Settore<br>Market sector                               | Applicazione<br>Application             | Funzione<br>Use                   |
|--|---|-----------------------------------|
| Ristorazione professionale<br>Catering & Food Industry | Forni industriali<br>Commercial ovens   | Ventilazione<br>Ventilation       |
|  | Forni per pizza<br>Pizza ovens          | Estrazione fumi<br>Air extraction |
|  | Cappe professionali<br>Commercial hoods |                                   |

### SERIE MF063 MF063 SERIES



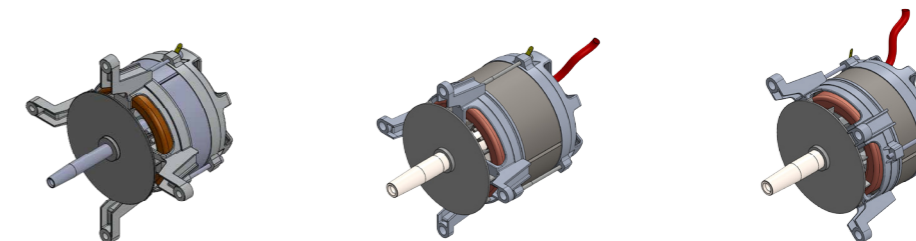
| Caratteristiche tecniche<br>Technical features  | Potenza P2<br>Power P2 | Frequenza<br>Frequency |
|---|------------------------|------------------------|
| Mono fase con doppio senso di rotazione, albero a disegno<br>Single phase, double sense of rotation, custom shaft | 60 → 80 W              | 50/60 Hz               |

### SERIE MF080 MF080 SERIES



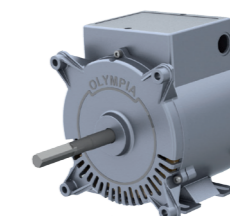
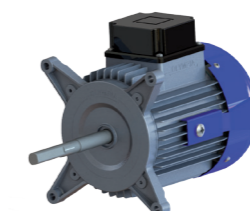
| Caratteristiche tecniche<br>Technical features  | Potenza P2<br>Power P2 | Frequenza<br>Frequency |
|---|------------------------|------------------------|
| Mono o Trifase con doppio senso di rotazione, albero a disegno<br>Single or three phase, double sense of rotation, custom shaft | 120 → 370 W            | 50/60 Hz               |

### SERIE MF100 MF100 SERIES



| Caratteristiche tecniche<br>Technical features  | Potenza P2<br>Power P2 | Frequenza<br>Frequency |
|---|------------------------|------------------------|
| Mono o Trifase con doppio senso di rotazione, albero a disegno<br>Single or three phase, double sense of rotation, custom shaft | 400 → 1000 W           | 50/60 Hz               |

### SERIE OAM OAM SERIES



| Caratteristiche tecniche<br>Technical features   | Potenza P2<br>Power P2 | Frequenza<br>Frequency |
|--|------------------------|------------------------|
| "Olympia American Motor", motori per USA/CANADA certificati UL/CSA<br>"Olympia American Motor", motors for USA/CANADA certified UL/CSA | varie<br>various       | 50/60 Hz               |

**MOTORI SPECIALI**  
CUSTOM ADAPTED MOTORS

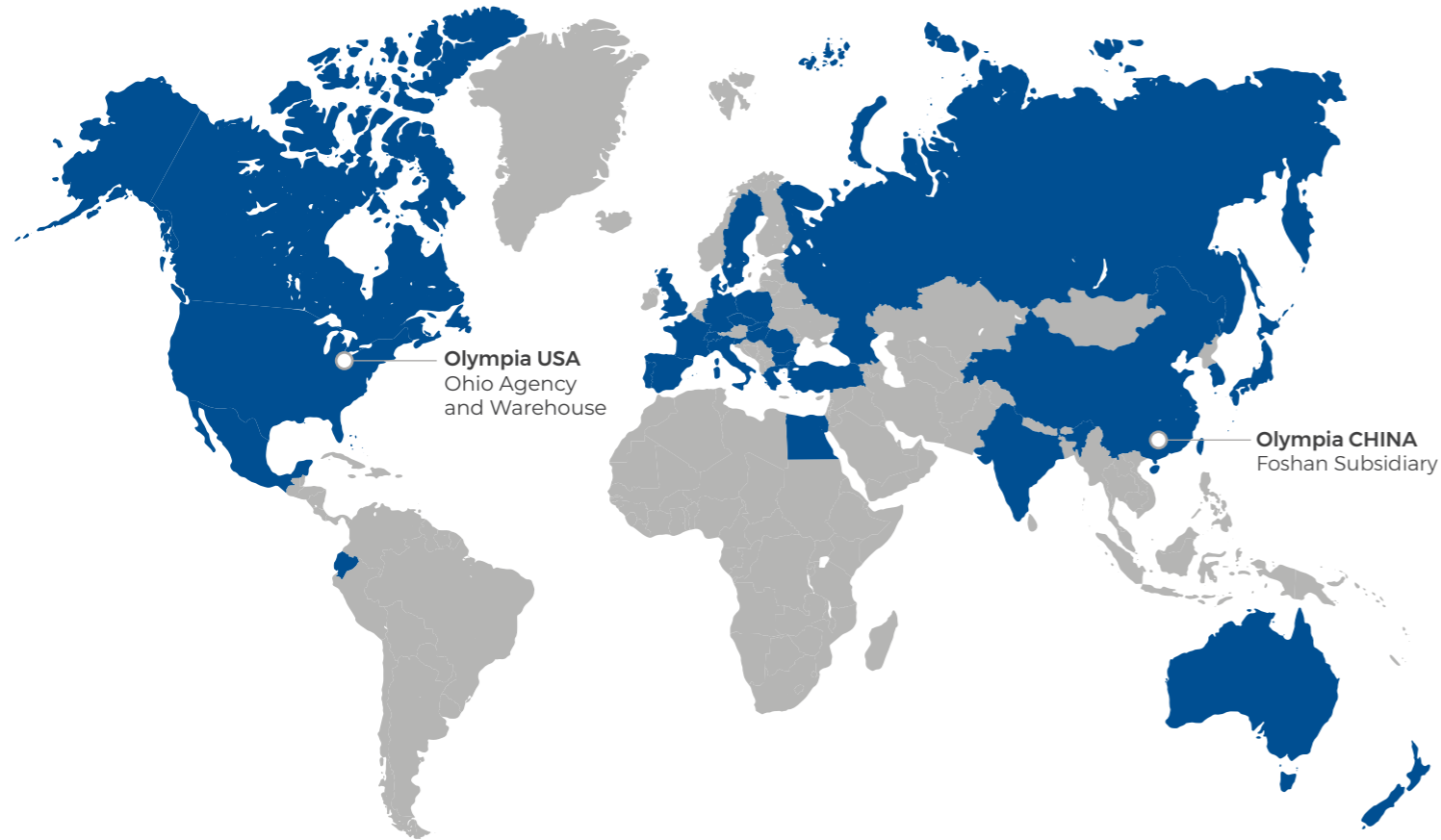
| Settore<br>Market sector                                 | Applicazione<br>Application                          | Funzione<br>Use                                      |
|--|--|--|
| Industria alimentare<br>Food Industry                    | <b>Macina caffè</b><br>Coffee grinder                | Su specifica del cliente<br>Customer's specification |
|  | <b>Affettatrici</b><br>Slicers                       |  |
|  | <b>Spremiagrumi</b><br>Squeezer                      |  |
|  | <b>Impastatori</b><br>Mixers                         |  |
|  | <b>Tritacarni</b><br>Mincer                          |  |
|  | <b>Affilatura</b><br>Sharpening machines             |  |
|  | <b>Osmosi inversa</b><br>Reverse osmosis system      |  |
| Motori per riduttori "food"<br>Gear Motors Food Industry | <b>Macchine per gelati</b><br>Ice cream machines     | Su specifica del cliente<br>Customer's specification |
|  | <b>Fabbricatori di ghiaccio</b><br>Ice maker machine |  |
|  | <b>Impianti lavaggio</b><br>Washing system           |  |
| Pulizia professionale<br>Professional Cleaning           | <b>Lavapavimenti</b><br>Floor care                   | Su specifica del cliente<br>Customer's specification |

**MOTORI SPECIALI**  
CUSTOM ADAPTED MOTORS

| Settore<br>Market sector              | Applicazione<br>Application                                       | Funzione<br>Use                                      |
|---------------------------------------|---|--|
| Industria tessile<br>Textile Industry | <b>Macchine tessili</b><br>Professional textile machines          | Su specifica del cliente<br>Customer's specification |
| Edilizia<br>Building & Construction   | <b>Automazione uso industriale</b><br>Industrial door operators   | Su specifica del cliente<br>Customer's specification |
|                                       | <b>Sollevamento industriale</b><br>Lift motors                    |  |
| HVAC<br>HVAC                          | <b>Ventilazione industriale</b><br>Industrial ventilation systems | Su specifica del cliente<br>Customer's specification |
| Piscine & SPA<br>Pool & SPA           | <b>Piscine</b><br>Pools   | Su specifica del cliente<br>Customer's specification |
|                                       | <b>Idromassaggi</b><br>Jacuzzi                                    |  |



**NEL MONDO  
WORLDWIDE**



■ Olympia Pumps è presente nei principali mercati del mondo: Europa, Nord America, Africa, Asia e Oceania.  
Olympia Pumps is present on the most markets of the world: Europe, North America, Africa, Asia and Oceania.



**OLYMPIA PUMPS S.r.l.**

info@olympiapumps.it  
www.olympiapumps.it

Headquarter  
Via N.Bixio, 3/A - 35036  
Montegrotto Terme (PD) Italy  
T. +39 049 89 12 734

Via Vanoni, 22 - 26041  
Casalmaggiore (CR) Italy  
T. +39 037 57 58 041





**OLYMPIA**

[www.olympiapumps.it](http://www.olympiapumps.it)